



IPESPE

DUPLIMÉTRICA



SONDAGEM SOBRE ELEIÇÕES EUROPEIAS – PORTUGAL

1a. Parte

MAIO 2024



ÍNDICE

- 1. METODOLOGIA**
- 2. RESULTADOS:
TABELAS E GRÁFICOS**



1. METODOLOGIA

METODOLOGIA: ESTUDO QUANTITATIVO



PERÍODO DE REALIZAÇÃO

Tracking quantitativo telefônico via CATI, realizado pelo IPESPE nos dias 6 a 13 de maio de 2024 junto aos eleitores recenseados de Portugal.



AMOSTRA

Estudo com amostra de 800 entrevistados, representativa do universo de eleitores recenseados de Portugal, por Distritos, para levantamento das opiniões sobre o novo Governo e também das intenções de voto nas eleições para o Parlamento Europeu.



MARGEM DE ERRO

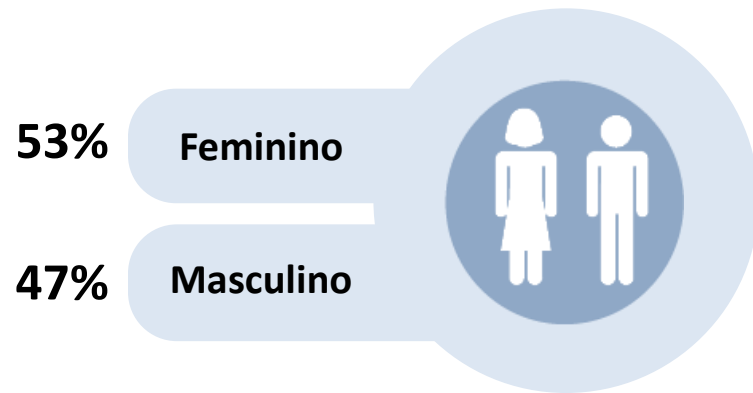
Os percentuais que não totalizam 100% são decorrentes de arredondamento de decimais e/ou de múltiplas alternativas de resposta. A margem de erro máximo estimada para o total da amostra é de 3,5 pontos percentuais para mais ou para menos, com um intervalo de confiança de 95,45%, conforme tabela abaixo.

TAMANHO DA BASE	PERCENTUAIS PRÓXIMOS A								
	10%	20%	30%	40%	50%	60%	70%	80%	90%
100 entrevistas	6.0	8.0	9.2	9.8	10.0	9.8	9.2	8.0	6.0
200 entrevistas	4.3	5.7	6.5	7.0	7.1	7.0	6.5	5.7	4.3
300 entrevistas	3.5	4.6	5.3	5.7	5.8	5.7	5.3	4.6	3.5
400 entrevistas	3.0	4.0	4.6	4.9	5.0	4.9	4.6	4.0	3.0
500 entrevistas	2.7	3.6	4.1	4.4	4.5	4.4	4.1	3.6	2.7
600 entrevistas	2.5	3.3	3.8	4.0	4.1	4.0	3.8	3.3	2.5
800 entrevistas	2.1	2.8	3.3	3.4	3.5	3.4	3.3	2.8	2.1

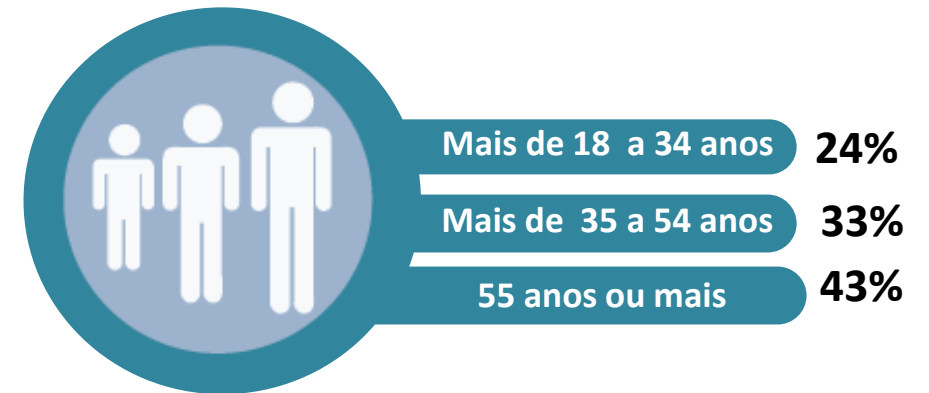
METODOLOGIA: ESTUDO QUANTITATIVO

PERFIL DA AMOSTRA

Género



Idade

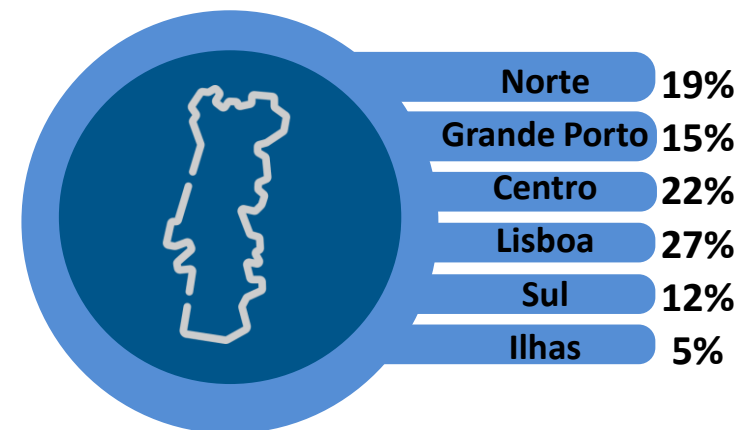


Instrução



*Frequência universitária + Antigo Bacharelato + Licenciados

Região



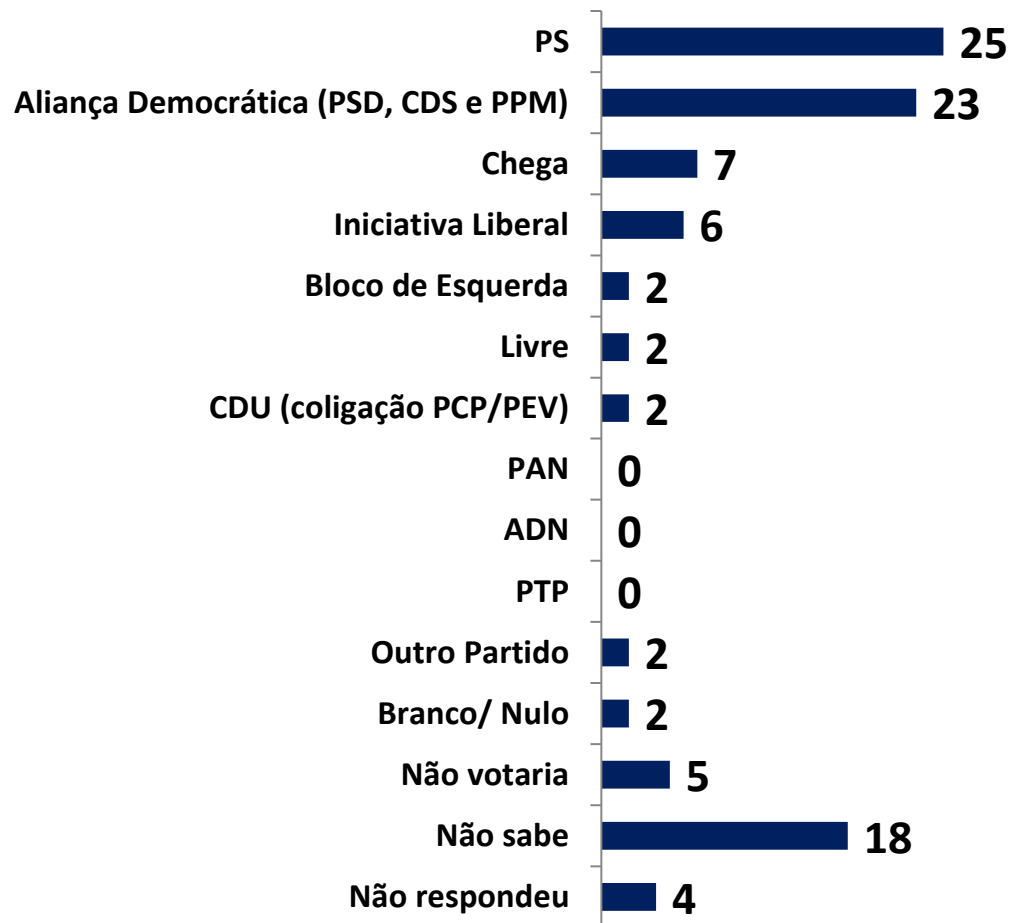


2. RESULTADOS: GRÁFICOS E TABELAS

Se as eleições Europeias se realizassem hoje, em que partido votaria? (ESPONTÂNEA - %)

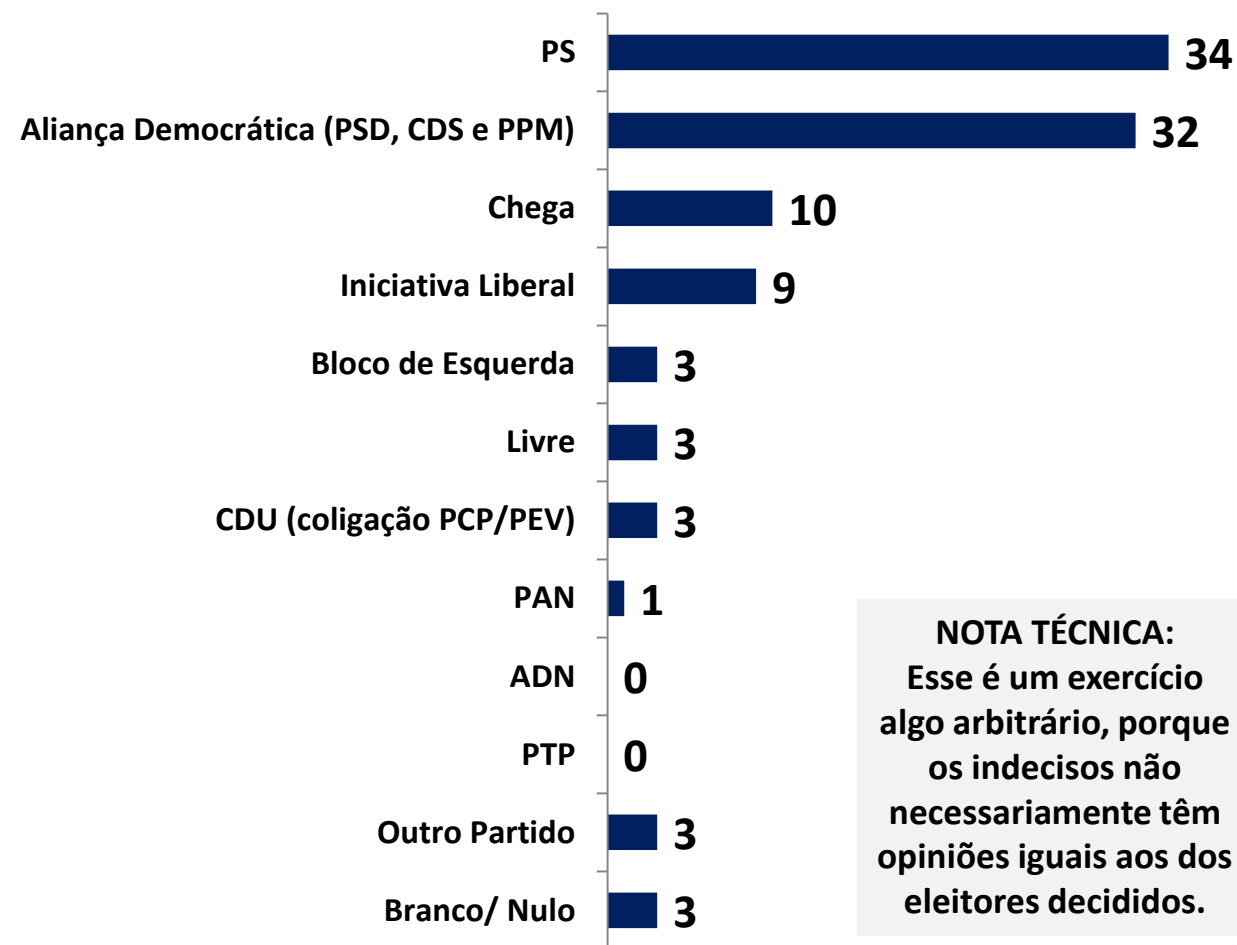
ESPONTANEA %

(Sem distribuição dos indecisos)



ESPONTANEA %

(Com distribuição proporcional dos indecisos)



NOTA TÉCNICA:
Esse é um exercício algo arbitrário, porque os indecisos não necessariamente têm opiniões iguais aos dos eleitores decididos.

Se as eleições Europeias se realizassem hoje, em que partido votaria? (ESPONTÂNEA - %)

ESPONTÂNEA %

(Sem distribuição dos indecisos)

	TOTAL	DECLARAÇÃO DE VOTO NAS ELEIÇÕES EUROPEIAS 2019				
		PS	PPD/PSD	OUTROS	BRANCO + NULO	NÃO LEMBRA + NÃO RESPONDEU
PS	25	62	8	10	17	11
Aliança Democrática (coligação composta pelo PSD, CDS e PPM)	23	10	64	24	8	11
Chega	7	3	7	6	17	11
Iniciativa Liberal	6	4	8	7	0	7
Bloco de Esquerda	2	2	0	12	0	1
Livre	2	3	0	7	0	2
CDU (coligação PCP/PEV)	2	0	0	14	0	1
PAN	0	0	0	1	0	1
ADN	0	0	0	0	0	
PTP	0	0	0	1	0	0
Outro Partido	2	0	0	1	33	4
Branco/ Nulo	2	0	0	1	0	6
Não votaria	5	3	2	4	8	9
Não sabe	18	11	11	10	17	30
Não respondeu	4	2	0	2	0	8

Que partido considera que teve a melhor escolha para cabeça de lista às Eleições Europeias? (ESTIMULADA - %)

